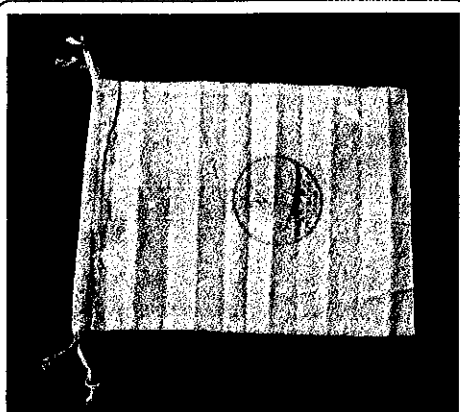
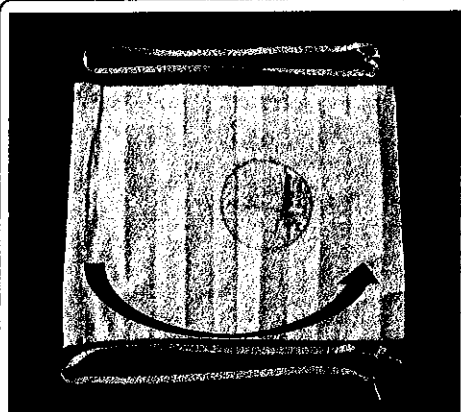


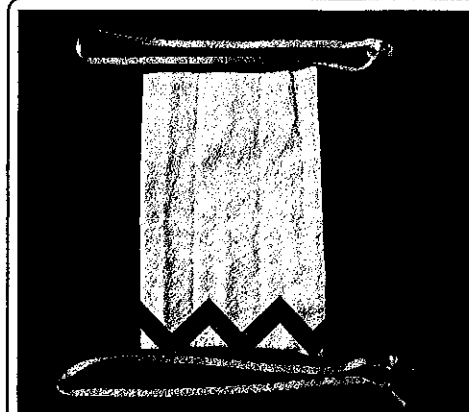
Notice de montage du masque alternatif



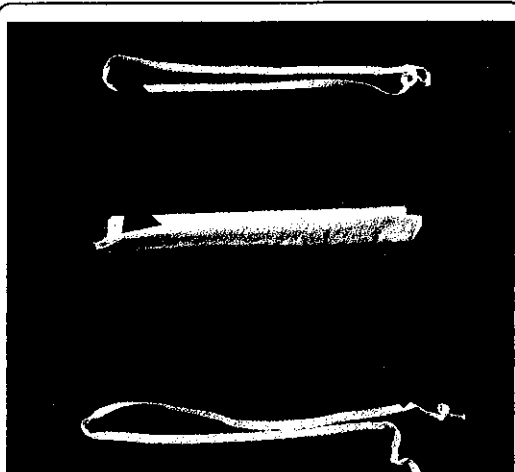
Oter les cordons du sac



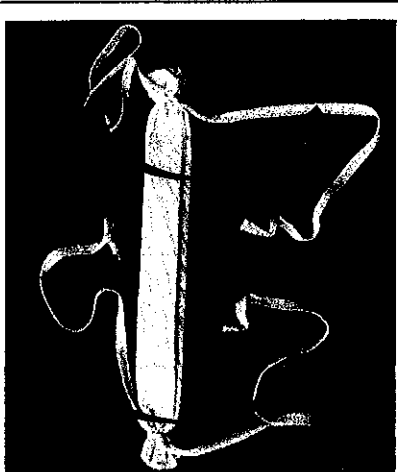
Plier en deux dans la longueur



Faire 5 plis en accordéon



Nouer les cordons de chaque coté

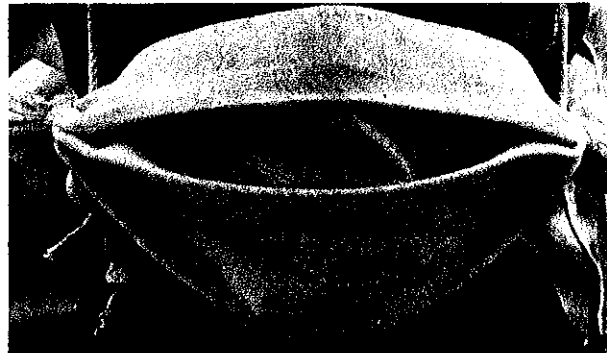
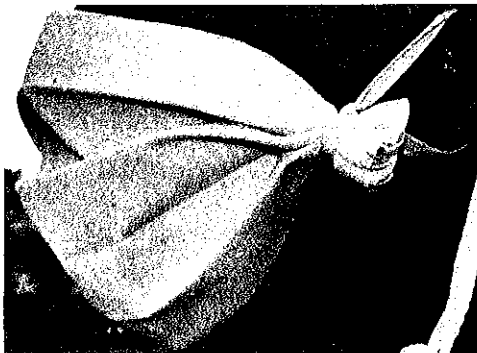


Nouer chaque cordon ensemble



Déplier le masque

Attacher derrière les oreilles ou derrière la tête et ajuster au-dessus du nez et en dessous du menton



Personnaliser la méthode d'attache suivant votre morphologie et pour plus de confort

PRENEZ SOIN DE VOUS